

Fahrzeug-Id: 417348588 / 119973



**FIAT 124 Spider \*Automatik\*SHZ\*  
BOSE\*LED\*Garantie\***  
1368cm<sup>3</sup>, 103 kW (140 PS), Benzin  
Cabrio/Roadster, Automatik, Schwarz

**Preis: 17.990 €**

## Technische Daten

Preis	17.990 €
Fahrzeugzustand	Gebrauchtwagen
Fahrzeugtyp	Cabrio/Roadster
Kilometerstand	81.500 km
Hubraum	1368 cm <sup>3</sup>
Leistung	103 kW (140 PS)
Kraftstoff	Benzin
Anzahl Sitzplätze	2
Anzahl Türen	2/3
Getriebe	Automatik
Umweltplakette	Euro 6
Schadstoffklasse	k.A.
Erstzulassung	09.2018
Farbe	Schwarz
Klimaanlage	Klimatisierung
Innentyp	Vollleder

## Ausstattungsmerkmale

Klimatisierung  
Garantie/Werksgarantie  
Leichtmetallfelgen  
Elektronisches Stabilitätsprogramm (ESP)  
Antiblockiersystem (ABS)  
Elektrische Wegfahrsperre  
Navigationssystem  
Schlüssellose Zentralverriegelung  
Elektrische Fensterheber  
Servolenkung  
Scheckheftgepflegt  
Tempomat  
LED-Scheinwerfer  
Sitzheizung Vorne  
hu-au-neu  
Elektrische Seitenspiegel  
Bluetooth u.v.m.

## Verbrauchswerte

## Beschreibung

### Sonderausstattung:Radio Paket

- Digitaler Audioempfang DAB

### BOSE® Soundsystem

- 7-Kanal Digitalverstärker

### Premium Paket

- und SD-Kartenslot

### Sicht Paket

- - Scheinwerfer-Reinigungsanlage

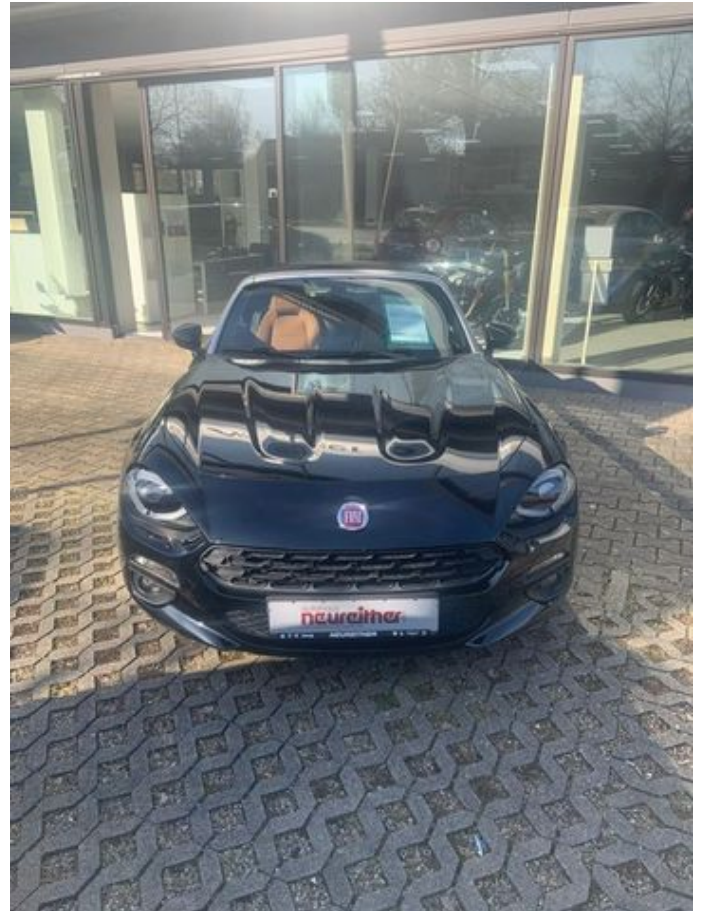
### Weitere Ausstattung:

- \*Den genauen Ausstattungsumfang und Kilometerstand erhalten Sie von unserem Verkaufspersonal. Bitte

kontaktieren Sie uns. ZWISCHENVERKAUF

- **IRRTÜMER UND TIPPFELER VORBEHALTEN** Die im Internet gemachten Angaben sind unverbindliche Beschreibungen. Sie stellen keine zugesicherten Eigenschaften dar. Der Verkäufer haftet nicht für Irrtümer
- Eingabefehler und Datenübermittlungsfehler / Änderungen / vorbehalten. Finanzierung / Leasing / Probefahrt / Inzahlungnahme möglich

## Weitere Bilder









Alle Abbildungen zeigen Sonderausstattungen gegen Mehrpreis. Farben können abweichen. Solange der Vorrat reicht. Alle Angaben ohne Gewähr. Irrtümer, Änderungen und Zwischenverkauf vorbehalten.

<sup>DAT</sup> Hinweis zu Kraftstoffverbrauch und CO<sub>2</sub>-Emissionen: Die angegebenen Werte wurden nach dem vorgeschriebenen Messverfahren [VO (EG) 715/2007 und VO (EG) 692/2008 in der jeweils geltenden Fassung] ermittelt. Die Angaben beziehen sich nicht auf ein einzelnes Fahrzeug und sind nicht Bestandteil des Angebotes, sondern dienen allein zu Vergleichszwecken zwischen den verschiedenen Fahrzeugtypen.

Hinweis nach Richtlinie 1999/94/EG: Der Kraftstoffverbrauch und die CO<sub>2</sub>-Emissionen eines Fahrzeugs hängen nicht nur von der effizienten Ausnutzung des Kraftstoffs durch das Fahrzeug ab, sondern werden auch vom Fahrverhalten und anderen nichttechnischen Faktoren beeinflusst. CO<sub>2</sub> ist das für die Erderwärmung hauptsächlich verantwortliche Treibhausgas. Weitere Informationen zum offiziellen Kraftstoffverbrauch und den offiziellen spezifischen CO<sub>2</sub>-Emissionen neuer Personenkraftwagen können dem „Leitfaden über den Kraftstoffverbrauch, die CO<sub>2</sub>-Emissionen und den Stromverbrauch neuer Personenkraftwagen“ entnommen werden, der bei uns oder unter [www.dat.de](http://www.dat.de) unentgeltlich erhältlich ist. Für weitere Informationen siehe Pkw-Energieverbrauchskennzeichnungsverordnung – Pkw-EnVKV.