

Fahrzeug-Id: 434645454 / 174734



## **ABARTH 500 e Cabrio 42 kwh**

**\*SHZ\*Kamera\*CarPlay\***

114 kW (155 PS), Elektro  
Cabrio/Roadster, Automatik, Grün

**Preis: 29.490 €**

### **Technische Daten**

Preis	29.490 €
Fahrzeugzustand	Gebrauchtwagen
Fahrzeugtyp	Cabrio/Roadster
Kilometerstand	16.500 km
Leistung	114 kW (155 PS)
Kraftstoff	Elektro
Anzahl Sitzplätze	4
Anzahl Türen	2/3
Getriebe	Automatik
Umweltplakette	k.A.
Erstzulassung	08.2023
Farbe	Grün
Klimaanlage	Klimatisierung
Innentyp	Alcantara

### **Ausstattungsmerkmale**

Klimatisierung  
Garantie/Werksgarantie  
Leichtmetallfelgen  
Antiblockiersystem (ABS)  
Navigationssystem  
Schiebedach  
Schlüssellose Zentralverriegelung  
Elektrische Fensterheber  
Servolenkung  
Scheckheftgepflegt  
Tempomat  
LED-Scheinwerfer  
Sitzheizung Vorne  
hu-au-neu  
Elektrische Seitenspiegel  
Sportfahrwerk  
Bluetooth u.v.m.

### **Verbrauchswerte**

### **Beschreibung**

#### **Weitere Ausstattung:**

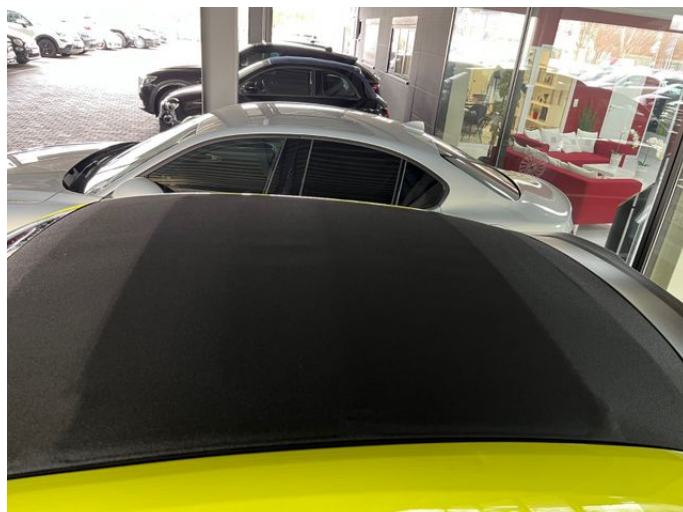
- Airbag Fahrer-/Beifahrerseite
- Audiosystem: Premium - HiFi-Anlage von JBL
- Außenspiegel elektr. verstell- und heizbar
- beide
- Außenspiegel Titan-Grau
- Dekor-/Zierstreifen Schriftzug Abarth (seitlich)
- Einstiegsleisten mit Schriftzug (Edelstahl)
- Elektromotor 114 kW
- Fahrassistenten-System: Fahrprofilwahl (Drive Mode Selector)
- Heckleuchten LED
- Heckscheibe heizbar
- HV-Batterie 42 kWh (Lithium-Ionen)
- Induktionsladeschale für Smartphone (Wireless Charging)
- Infotainment-System: UConnect mit Navigationssystem (Touchscreen 10,25")
- Innenausstattung: Einlagen Armaturenbrett
- Alcantara
- Innenspiegel mit Abblendautomatik

- Karosserie: 2-türig
- Kombiinstrument digital (7,0 Zoll)
- Kopf-Airbag-System vorn
- Kopfstützen hinten
- Ladekabel mit Typ 2-Stecker (Mode 3)
- Lenkrad (Sport/Alcantara)
- Lenksäule (Lenkrad) höhenverstellbar
- LM-Felgen
- Mobile Online Dienste UConnect Live
- Motorsound-System (Audible Vehicle Alert System
- AVAS)
- Notrufsystem (eCall)
- One Pedal Drive (elektronisches Gaspedal)
- Parkbremse elektrisch
- Radioempfang digital (DAB)
- Rückfahrkamera mit 360° Surround View
- Rücksitzbank klappbar
- Scheibenwischer beheizbar
- Schnellladefunktion 85 kW (DC)
- Seitenairbag vorn
- Seitenscheiben hinten abgedunkelt
- Sitz vorn links elektr. verstellbar (mit Memory)
- Sitzheizung vorn
- Smartphone kabellose Schnittstelle (Apple CarPlay & Android Auto)
- Sport-Pedalerie
- Sportsitze Leder/Alcantara
- Steckdose (12V-Anschluß) im Koffer-/Laderaum
- USB-Anschlüsse (Typ C und Typ A)
- Wärmeschutzverglasung

## Weitere Bilder









Alle Abbildungen zeigen Sonderausstattungen gegen Mehrpreis. Farben können abweichen. Solange der Vorrat reicht. Alle Angaben ohne Gewähr. Irrtümer, Änderungen und Zwischenverkauf vorbehalten.

<sup>DAT</sup> Hinweis zu Kraftstoffverbrauch und CO<sub>2</sub>-Emissionen: Die angegebenen Werte wurden nach dem vorgeschriebenen Messverfahren [VO (EG) 715/2007 und VO (EG) 692/2008 in der jeweils geltenden Fassung] ermittelt. Die Angaben beziehen sich nicht auf ein einzelnes Fahrzeug und sind nicht Bestandteil des Angebotes, sondern dienen allein zu Vergleichszwecken zwischen den verschiedenen Fahrzeugtypen.

Hinweis nach Richtlinie 1999/94/EG: Der Kraftstoffverbrauch und die CO<sub>2</sub>-Emissionen eines Fahrzeugs hängen nicht nur von der effizienten Ausnutzung des Kraftstoffs durch das Fahrzeug ab, sondern werden auch vom Fahrverhalten und anderen nichttechnischen Faktoren beeinflusst. CO<sub>2</sub> ist das für die Erderwärmung hauptsächlich verantwortliche Treibhausgas. Weitere Informationen zum offiziellen Kraftstoffverbrauch und den offiziellen spezifischen CO<sub>2</sub>-Emissionen neuer Personenkraftwagen können dem „Leitfaden über den Kraftstoffverbrauch, die CO<sub>2</sub>-Emissionen und den Stromverbrauch neuer Personenkraftwagen“ entnommen werden, der bei uns oder unter [www.dat.de](http://www.dat.de) unentgeltlich erhältlich ist. Für weitere Informationen siehe Pkw-Energieverbrauchskennzeichnungsverordnung – Pkw-EnVKV.